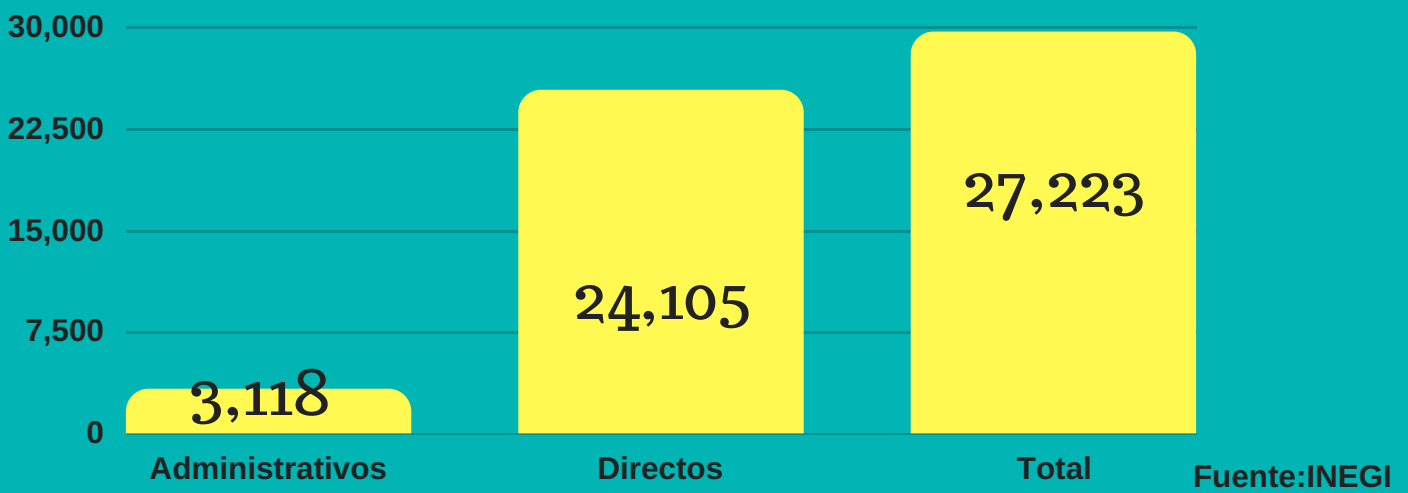




ASOCIACIÓN DE MAQUILADORAS

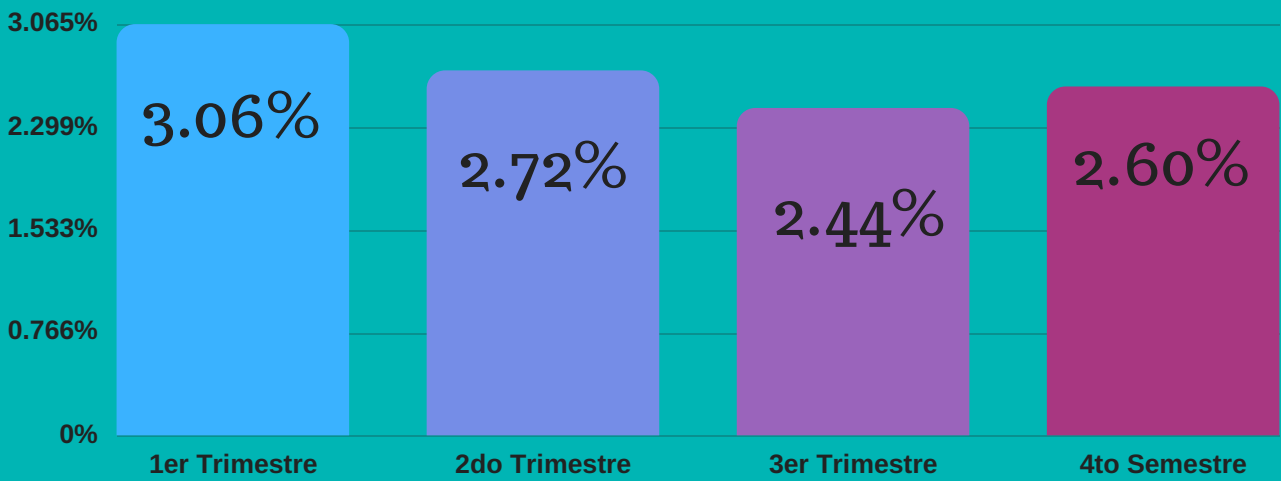
INFORMACIÓN ESTADÍSTICA MENSUAL

EMPLEO OUTSOURCING



El empleo por outsourcing cerró el 2017 con 27,233 empleos de los cuales 24,105 corresponden a personal directo (obreros y técnicos) y 3,118 son administrativos.

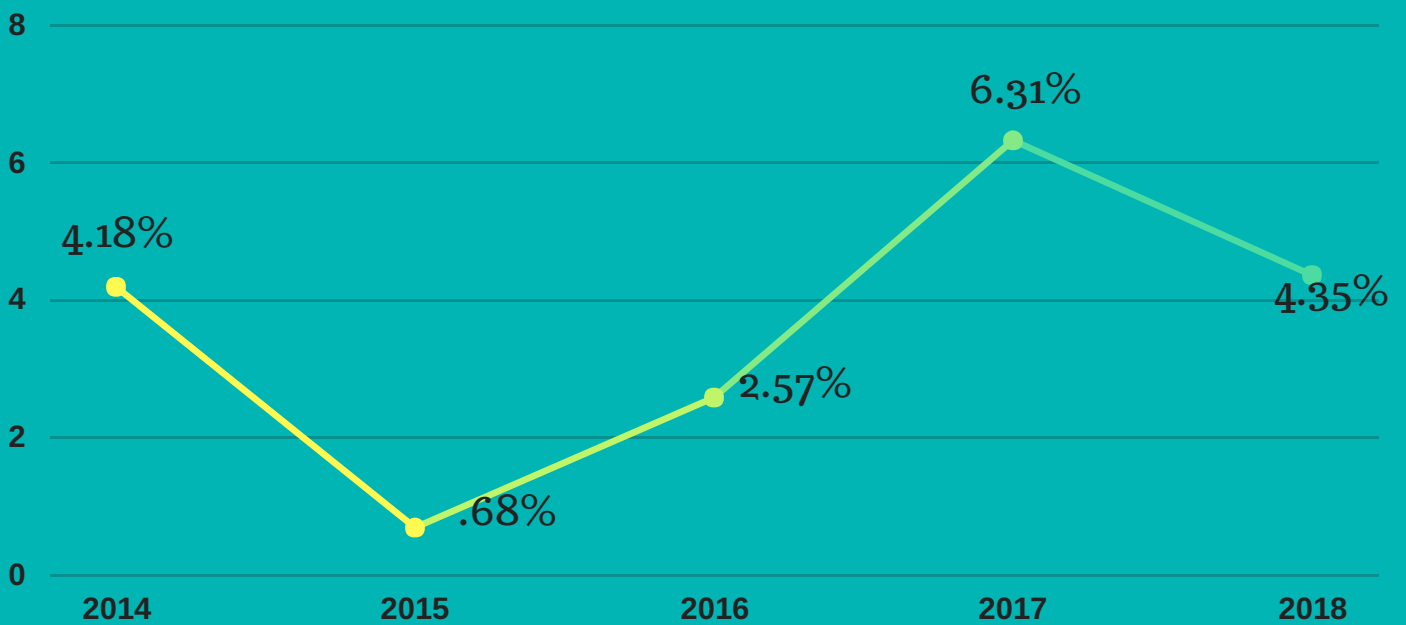
TASA DE DESEMPLEO ESTATAL



La tasa de desempleo fue muy variable en nuestro estado de Chihuahua, los primeros tres meses registramos el mayor porcentaje con 3.06%, el tercer trimestre fue cuando mas bajo porcentaje se tuvo. Cerrando con una tasa porcentual de 2.60%, siendo la tercera mas baja de las ciudades con empresas IMMEX.

Fuente: INEGI

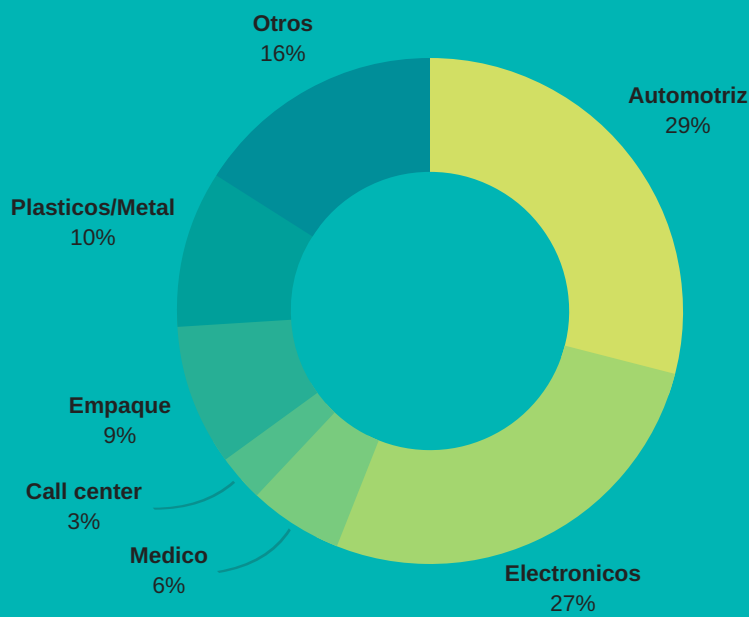
INFLACION



Al mes de Enero de 2018, Cd. Juárez presento una inflación anual de 4.35%, 2.5 puntos porcentuales menor a la del año anterior y mas de 1 punto porcentual de la tasa Nacional.

Fuente: Gobierno del Estado de Chihuahua

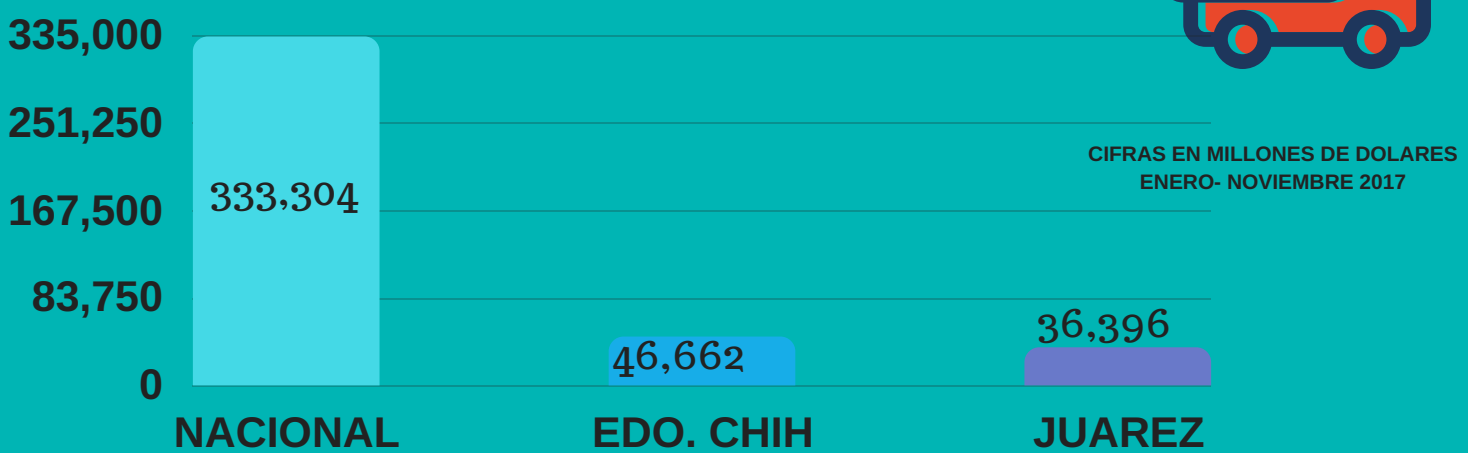
SECTORES



Fuente: Index Juárez

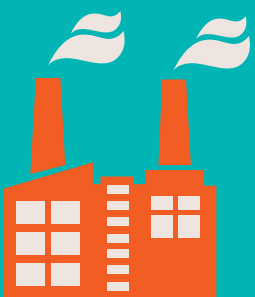
De las 335 empresas IMMEX registradas en Ciudad Juárez sobresalen las del ramo automotriz con el 29% y de los electrónicos con el 27% de las cuales son la mayores empleadoras en la ciudad.

EXPORTACIONES



Fuente: Secretaria de Economía

INFORMACIÓN GENERAL CD. JUÁREZ



CUENTAN CON 22 PARQUES INDUSTRIALES Y 16 ZONAS INDUSTRIALES

POBLACIÓN TOTAL
1,448,859



CRUCES INTERNACIONALES

SANTA TERESA
CORDOVA AMERICAS
SANTA FE
ZARAGOZA
GUADALUPE TORNILLO

ESTADISTICAS INDEX JUÁREZ

ASOCIACIÓN DE MAQUILADORAS DE CD. JUAREZ
AVE. PASEO DE LA VICTORIA NO. 3545
PARTIDO SENECU
CD. JUÁREZ CHIH.