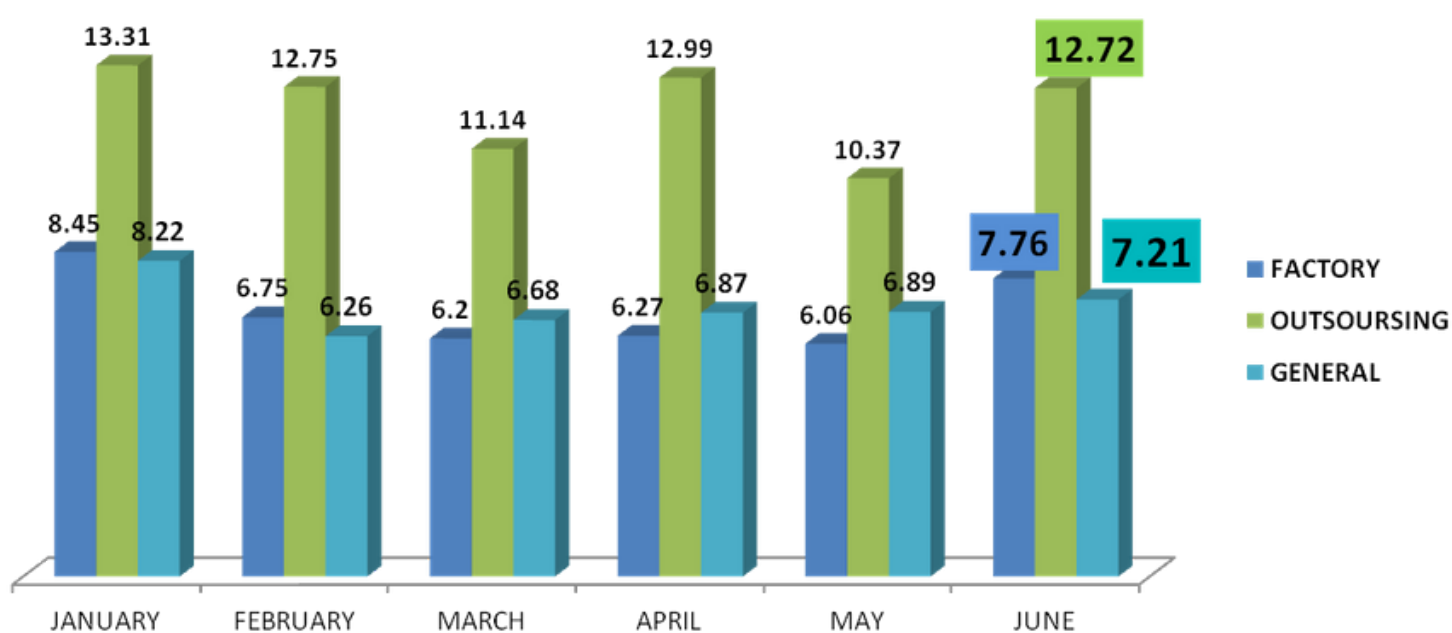




Información estadística mensual Infograma No. 18

Julio 26, 2018

Tasa de Rotación Enero Junio 2018



Durante Junio los niveles de rotación se elevaron en comparación al mes anterior.

La rotación medible por empresa aumento 1.70 puntos porcentuales.

El Outsourcing aumento 2.35 puntos porcentuales.

La rotación general aumento .32 puntos porcentuales.

Enero - Junio 2018

	Enero	Febrero	Marzo	Abril	Mayo	Junio	Promedio anual
EMPRESA	8.45	6.75	6.2	6.27	6.06	7.76	6.91
OUTSOURCING	13.33	12.75	11.14	12.99	10.37	12.72	12.21
GENERAL	8.22	6.26	6.68	6.87	6.89	7.21	7.02

Comparativo Enero - Junio 2017

	ENERO	FEBRERO	MARZO	ABRIL	MAYO	JUNIO	% PROMEDIO
EMPRESA	8.10	7.78	8.08	6.90	7.78	8.14	7.80
OUTSOURCING	16.83	12.03	14.57	13.54	11.35	14.41	13.79
GENERAL	8.69	8.11	8.79	7.36	7.89	8.07	8.15

Los niveles de Rotación durante el 2017 fueron mayores durante los mismos periodos de este año.

FUENTE: Estadísticas Index Juárez



index
Ciudad Juárez

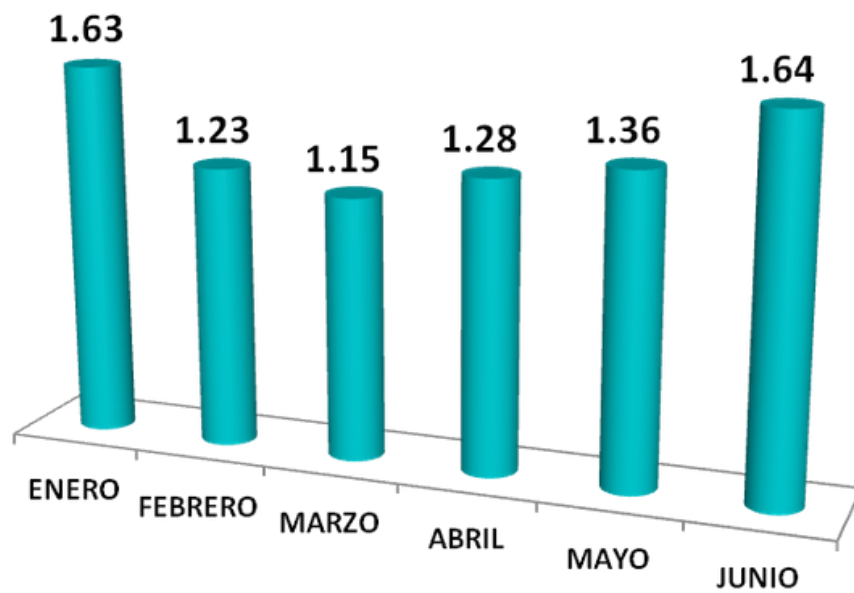
Asociación de Maquiladoras, A.C.





Información estadística mensual

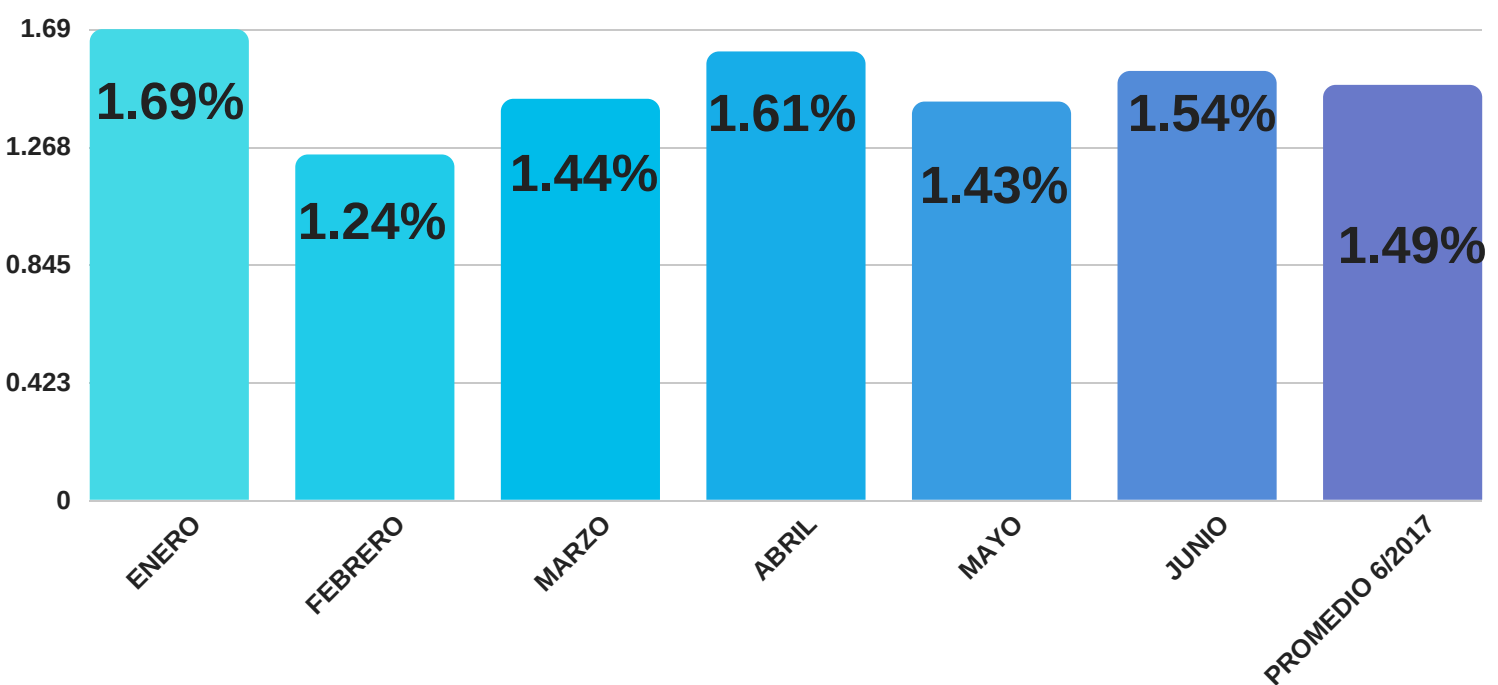
Ausentismo Enero - Junio 2018



Durante el mes de Junio mostró la misma tendencia al alza en la tasa de Ausentismo, con un incremento de .28 puntos porcentuales. El promedio Semestral en la tasa de ausentismo fue de 1.49%.

AUSENTISMO 2018						
ENERO	FEBRERO	MARZO	ABRIL	MAYO	JUNIO	% ANUAL
1.63	1.23	1.15	1.28	1.36	1.64	1.38

Comparativo de Ausentismo Enero - Junio 2017



Los niveles de ausentismo fueron mayores durante el 2017 en el mismo periodo en comparación con este primer semestre del 2018 a excepción de mes de Junio.

FUENTE: Estadísticas Index Juárez

