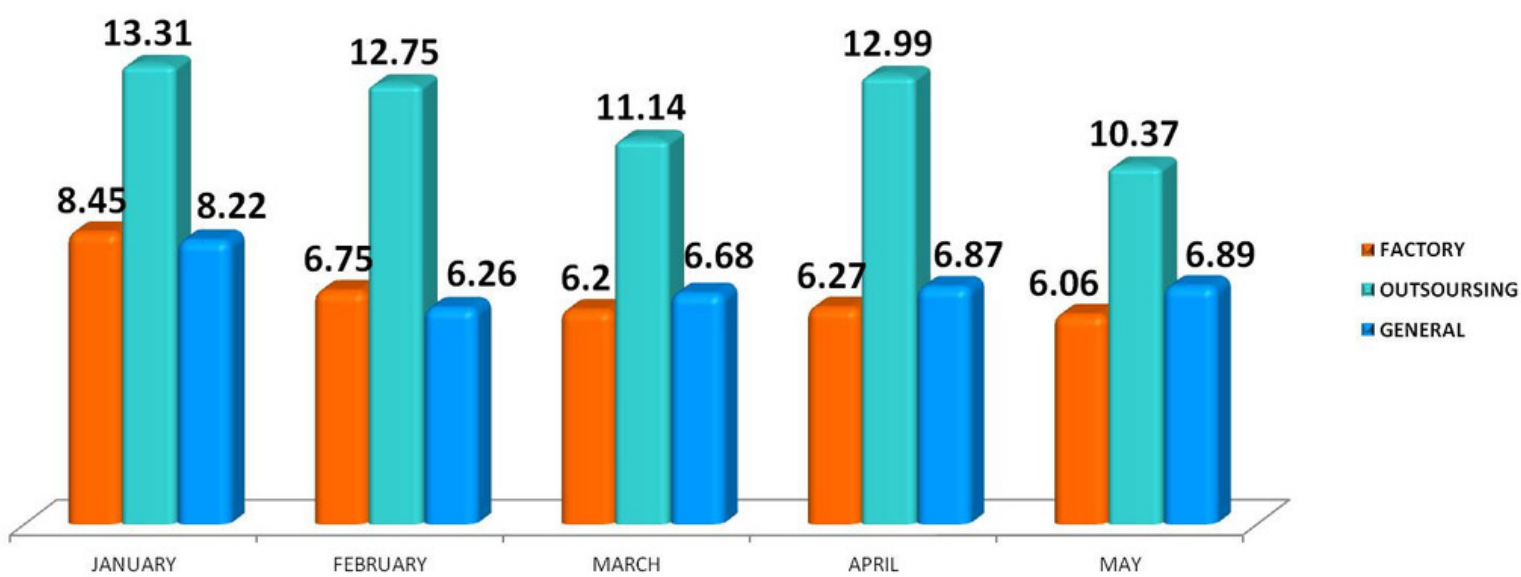




Información estadística mensual
Infograma No. 14
Junio 21, 2018

Rotación Mayo 2018



La rotación medible por empresa disminuyo .21 puntos porcentuales.

El Outsourcing disminuyo 2.62 puntos porcentuales.

La rotación general aumento .02 puntos porcentuales

Enero - Mayo 2018

	Enero	Febrero	Marzo	Abril	Mayo	Promedio anual
EMPRESA	8.45	6.75	6.2	6.27	6.06	6.75
OUTSOURCING	13.33	12.75	11.14	12.99	10.37	12.12
GENERAL	8.22	6.26	6.68	6.87	6.89	6.98

Los índices de Rotación han sido menores este 2018 en comparación con los mismos meses al año anterior.

Enero - Mayo 2017

	Enero	Febrero	Marzo	Abril	Mayo	Promedio anual
EMPRESA	8.10	7.78	8.08	6.9	7.78	7.33
OUTSOURCING	16.88	12.03	14.57	13.54	11.35	13.66
GENERAL	8.69	8.11	8.79	7.36	7.86	8.17

FUENTE:
DEPARTAMENTO DE ESTADÍSTICAS INDEX JUÁREZ





Información estadística mensual

Tasa de Ausentismo Mayo 2018



AUSENTISMO 2018

ENERO	FEBRERO	MARZO	ABRIL	MAYO	% ANUAL
1.63	1.23	1.15	1.28	1.36	1.33

Durante el mes de Mayo mostró la misma tendencia al alza en la tasa de Ausentismo, con un incremento de .08 puntos porcentuales.

Comparativo 2017

	ENERO	FEBRERO	MARZO	ABRIL	MAYO	% ANUAL
2017	1.69	1.24	1.44	1.61	1.43	1.48

La tasa de Ausentismo durante el 2017 fue mayor en comparación con los mismos meses de este 2018.

FUENTE:
DEPARTAMENTO DE ESTADÍSTICAS INDEX JUÁREZ

