

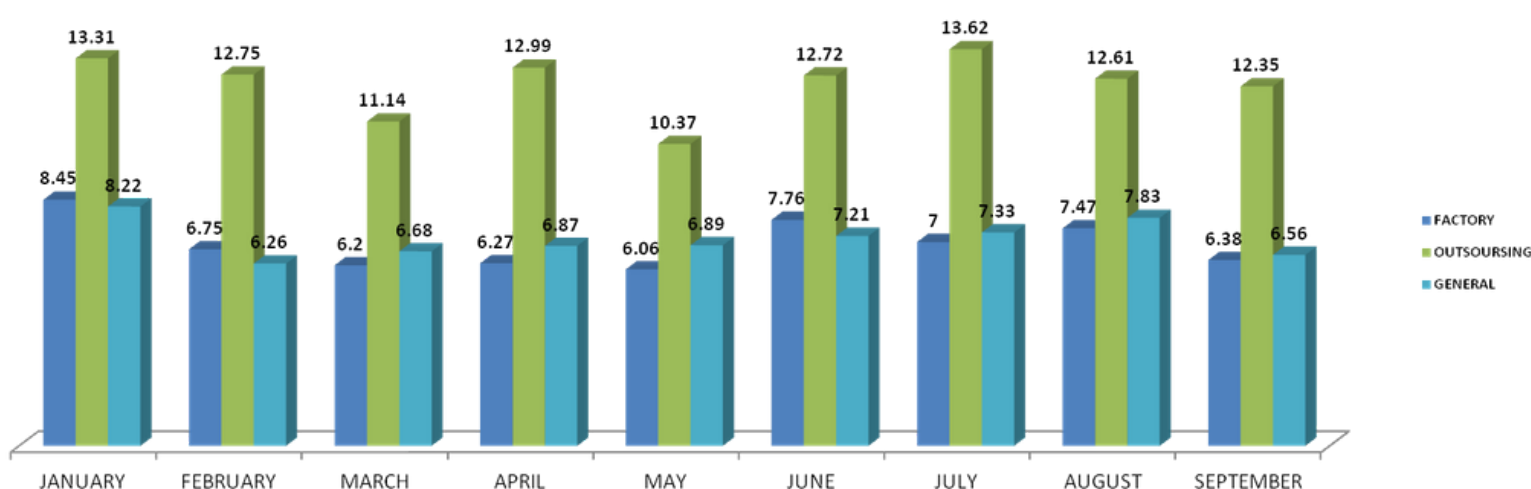


# Información Estadística Mensual

Infograma No. 29  
Noviembre 8, 2018

## Rotación y Ausentismo

### Rotación Septiembre 2018



Enero - Septiembre 2018

EMPRESA	Enero	Febrero	Marzo	Abril	Mayo	Junio	Julio	Agosto	Septiembre	Promedio anual
EMPRESA	8.45	6.75	6.2	6.27	6.06	7.76	7.00	7.47	6.38	6.93
OUTSOURCING	13.33	12.75	11.14	12.99	10.37	12.72	13.62	12.61	12.35	12.43
GENERAL	8.22	6.26	6.68	6.87	6.89	7.21	7.33	7.83	6.56	7.09

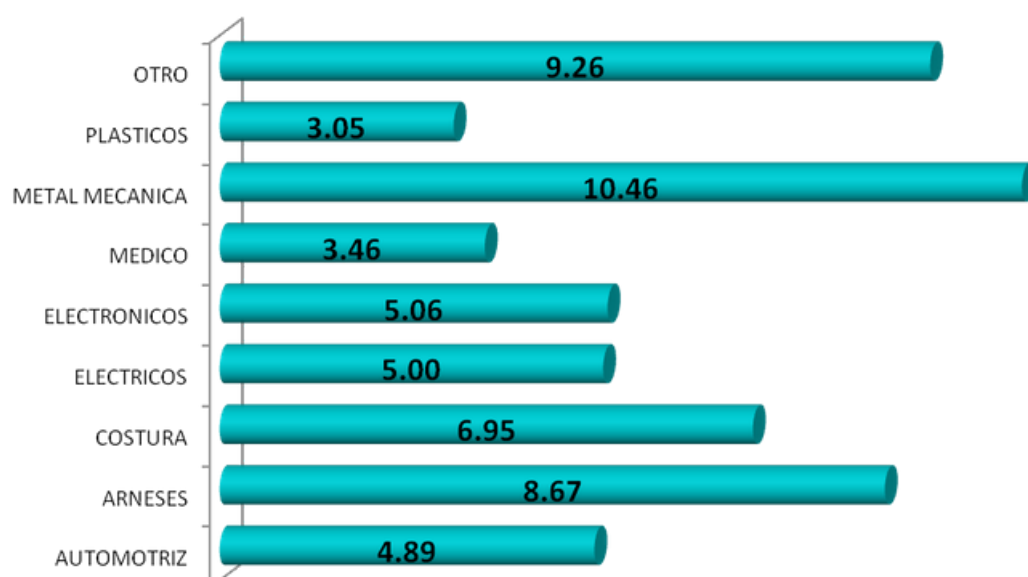
Durante Septiembre los niveles de rotación disminuyeron en comparación al mes anterior

La rotación medible por empresa disminuyo -1.09 puntos porcentuales.

El Outsourcing disminuyo .26 puntos porcentuales.

La rotación general disminuyo .27 puntos porcentuales.

### Rotación por Giro Septiembre 2018



La Rotación de las empresas de Metal Mecánica mostraron la mas alta tasa porcentual por segundo mes consecutivo con un 10.46 %, seguidas por las empresas de otros giros con 9.26% .

Fuente: Comité de Estadísticas Index Juárez



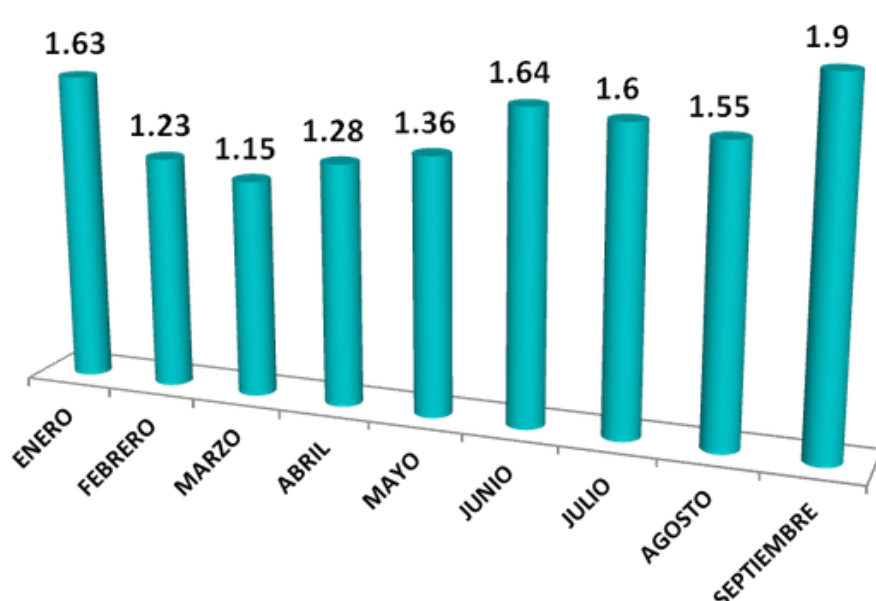


## Información Estadística Mensual

Infograma No. 29  
Noviembre 8, 2018

# Rotación y Ausentismo

## Ausentismo Septiembre 2018



AUSENTISMO 2018

ENERO	FEBRERO	MARZO	ABRIL	MAYO	JUNIO	JULIO	AGOSTO	SEPTIEMBRE	% ANUAL
1.63	1.23	1.15	1.28	1.36	1.64	1.60	1.55	1.90	1.50

Durante el mes de Septiembre se registro un aumento en el ausentismo de personal.

## Comparativo Ausentismo DIR-IND-STAFF-ADM Septiembre 2018

AUSENTISMO	DIRECTOS	INDIRECTOS	ADMINISTRATIVOS	STAFF
ENERO	4.29	1.42	.57	.22
FEBRERO	3.42	1.05	.37	.08
MARZO	3.2	.89	.17	.34
ABRIL	3.55	1.12	.13	.32
MAYO	3.57	1.28	.06	.51
JUNIO	3.87	2.00	.12	.56
JULIO	3.95	1.56	.17	.70
Agosto	3.94	1.6	.17	.50
Septiembre	4.53	2.15	.12	.81

Fuente: Comité de Estadísticas Index Juárez

