

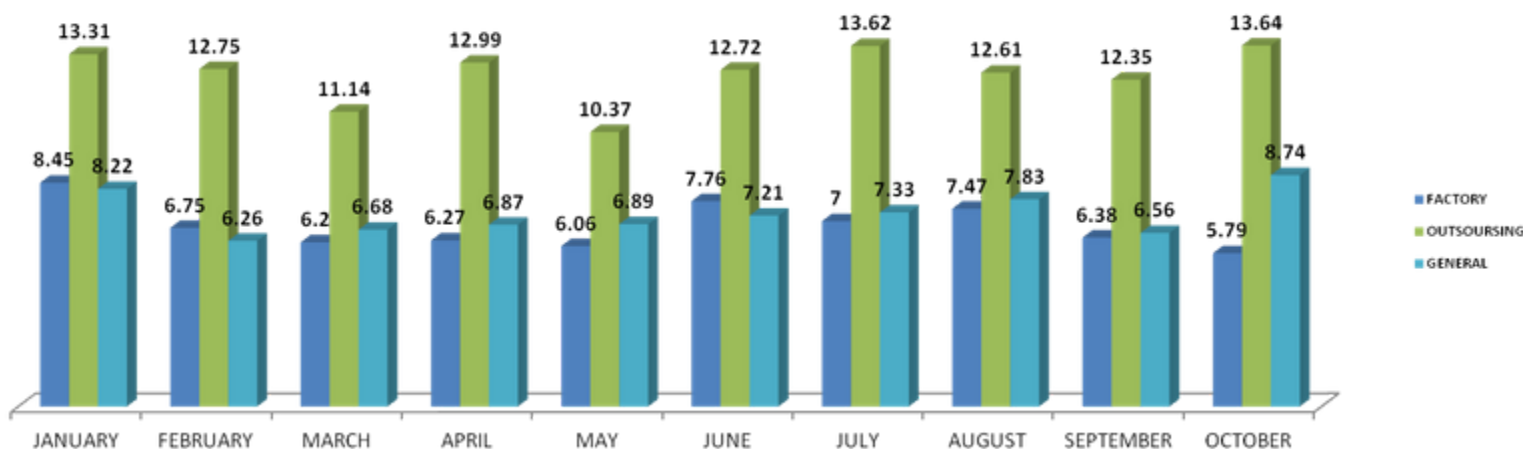


# Información Estadística Mensual

Infograma No. 33  
Diciembre 7, 2018

## ROTACIÓN Y AUSENTISMO

Rotación Octubre 2018



Enero – Octubre 2018

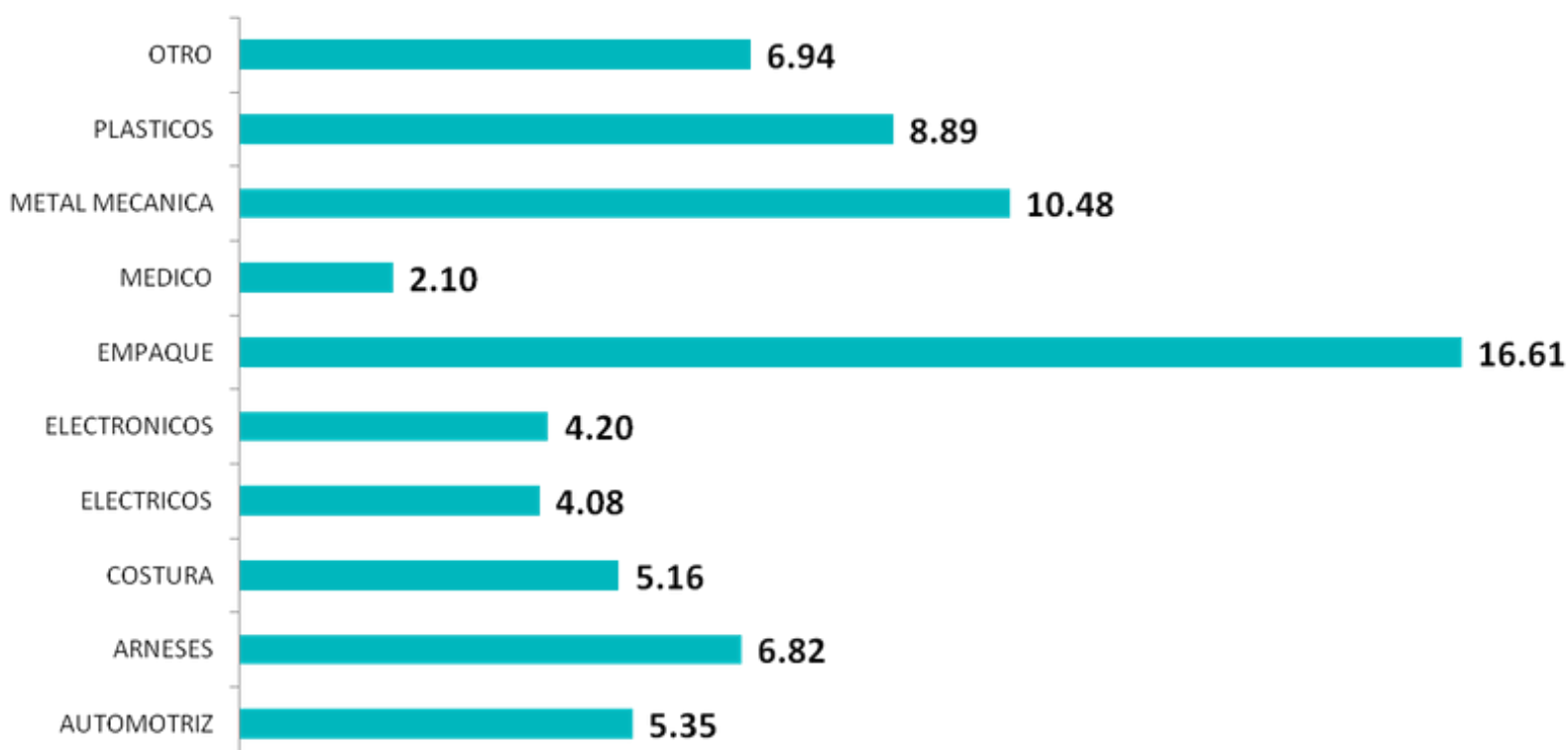
EMPRESA	Enero	Febrero	Marzo	Abril	Mayo	Junio	Julio	Agosto	Septiembre	Octubre	Promedio anual
EMPRESA	8.45	6.75	6.2	6.27	6.06	7.76	7.00	7.47	6.38	5.79	6.81
OUTSOURCING	13.33	12.75	11.14	12.99	10.37	12.72	13.62	12.61	12.35	13.64	12.55
GENERAL	8.22	6.26	6.68	6.87	6.89	7.21	7.33	7.83	6.56	8.74	7.26

Durante Octubre los niveles de rotación medidos por la empresa disminuyeron en comparación al mes anterior **-0.59 puntos porcentuales**.

El Outsourcing aumento durante octubre **1.29 puntos porcentuales**.

La rotación aumento general aumento **2.18 puntos porcentuales**

## Rotación por Giro Industrial



La Rotación de las empresas de Empaque mostraron la mas alta tasa porcentual con **16.61 %**, seguidas por las empresas de metal mecánica con **10.48%**





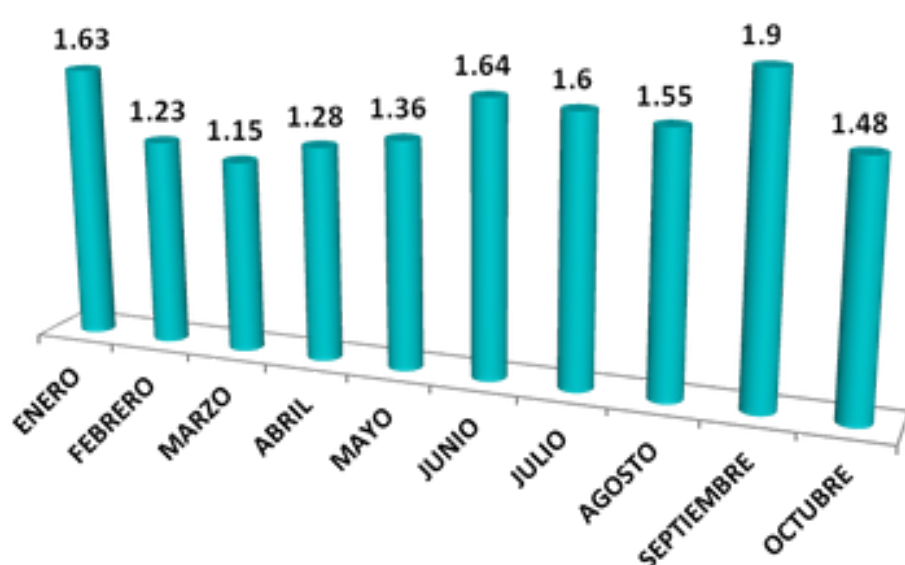
## Información Estadística Mensual

Infograma No. 33  
Diciembre 7, 2018

### ROTACIÓN Y AUSENTISMO

Ausentismo Octubre 2018

2018

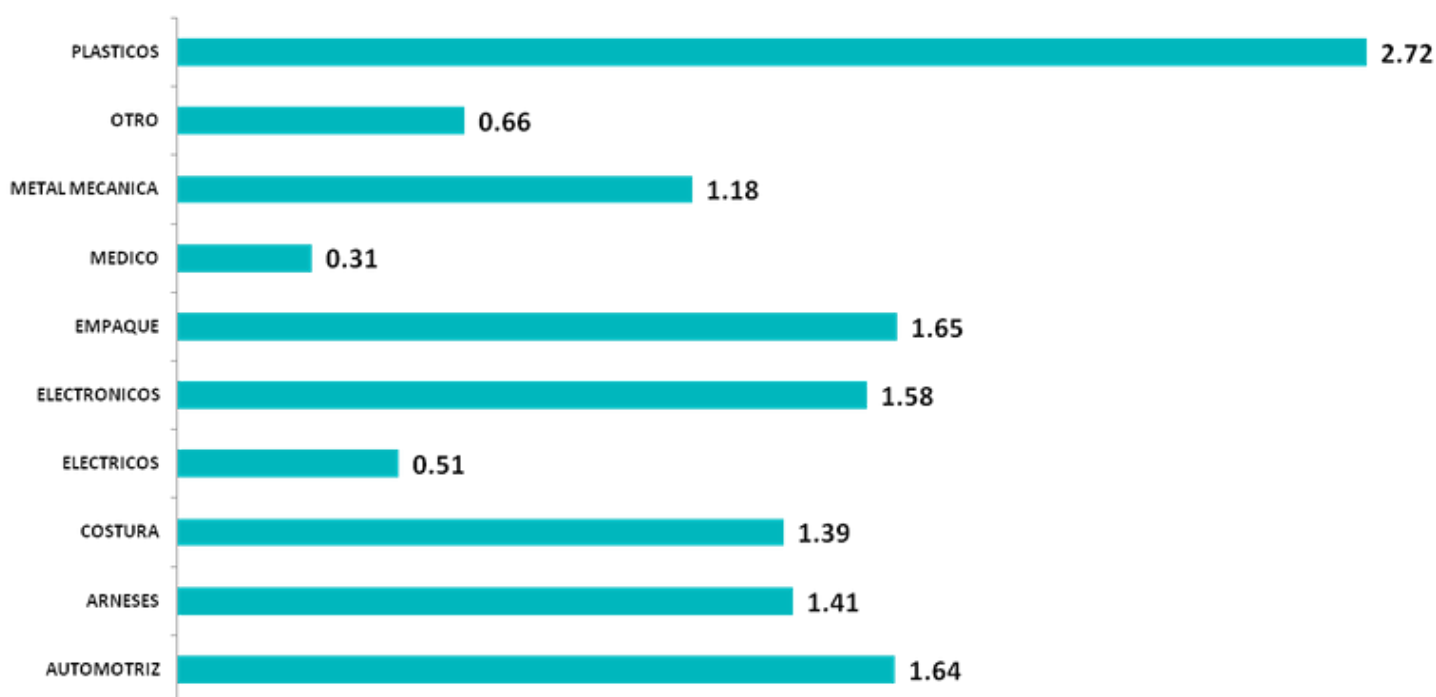


#### AUSENTISMO 2018

ENERO	FEBRERO	MARZO	ABRIL	MAYO	JUNIO	JULIO	AGOSTO	SEPTIEMBRE	OCTUBRE	% ANUAL
1.63	1.23	1.15	1.28	1.36	1.64	1.60	1.55	1.90	1.48	1.48

Durante el mes de Octubre se registro una disminución en el ausentismo de personal de -.42 puntos porcentuales, cerrando el porcentaje anualizado en 1.48%

### Ausentismo Por Giro Industrial



Durante el mes de Octubre del 2018 las empresas del giro Industrial de Plásticos registraron la mas alta tasa porcentual de Ausentismo con 2.72%.

Fuente: Estadísticas Index Juárez

