

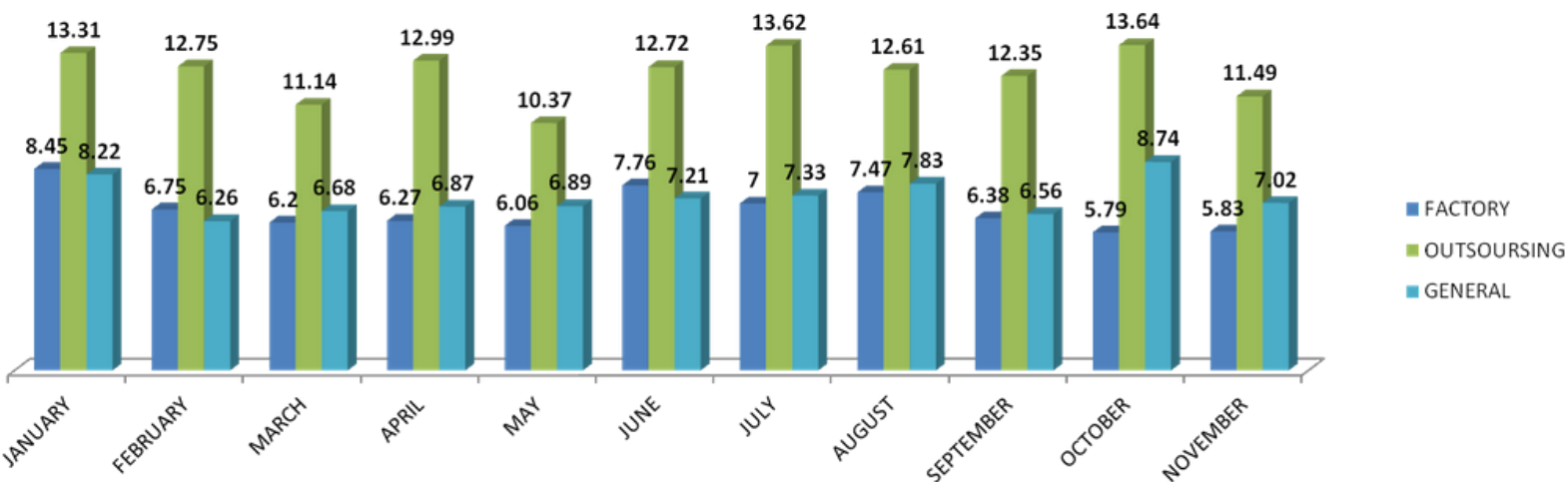


Información estadística mensual

Infograma No. 36

Enero 4 , 2019

Rotación y Ausentismo Noviembre 2018



Enero – Noviembre 2018

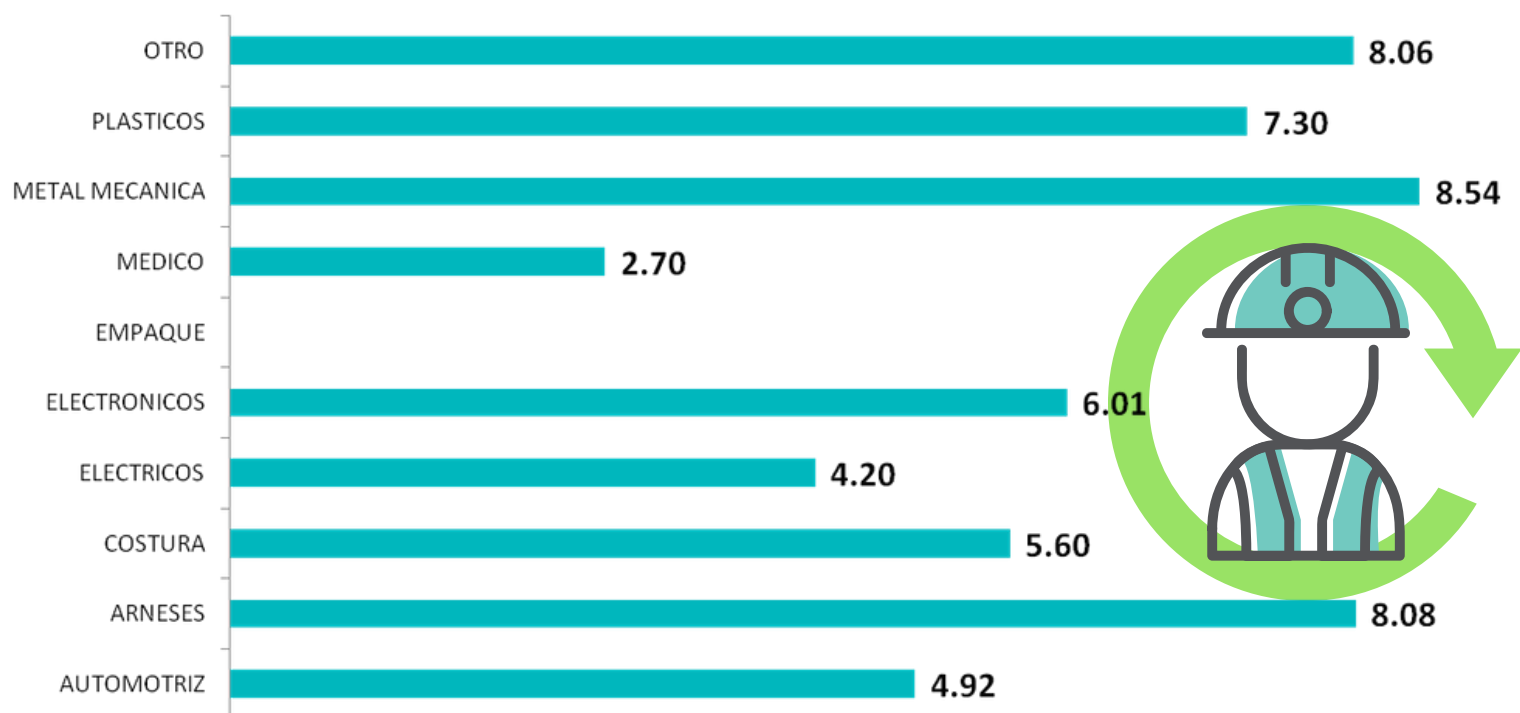
	Enero	Febrero	Marzo	Abril	Mayo	Junio	Julio	Agosto	Septiembre	Octubre	Noviembre	Promedio anual
EMPRESA	8.45	6.75	6.2	6.27	6.06	7.76	7.00	7.47	6.38	5.79	5.83	6.72
OUTSOURCING	13.33	12.75	11.14	12.99	10.37	12.72	13.62	12.61	12.35	13.64	11.49	12.45
GENERAL	8.22	6.26	6.68	6.87	6.89	7.21	7.33	7.83	6.56	8.74	7.02	7.24

Durante Noviembre los niveles de rotación medidos por la empresa aumentaron ligeramente en en comparación al mes anterior en -.04 puntos porcentuales.

El Outsourcing disminuyo -2.15 puntos porcentuales.

La rotación general disminuyo -1.72 puntos porcentuales respecto al mes anterior.

Rotacion por Giro Industrial



La Rotación de las empresas de Metalmecánica mostraron la mas alta tasa porcentual con 8.54 %, seguidas por las empresas de Arneseras con 8.08%.

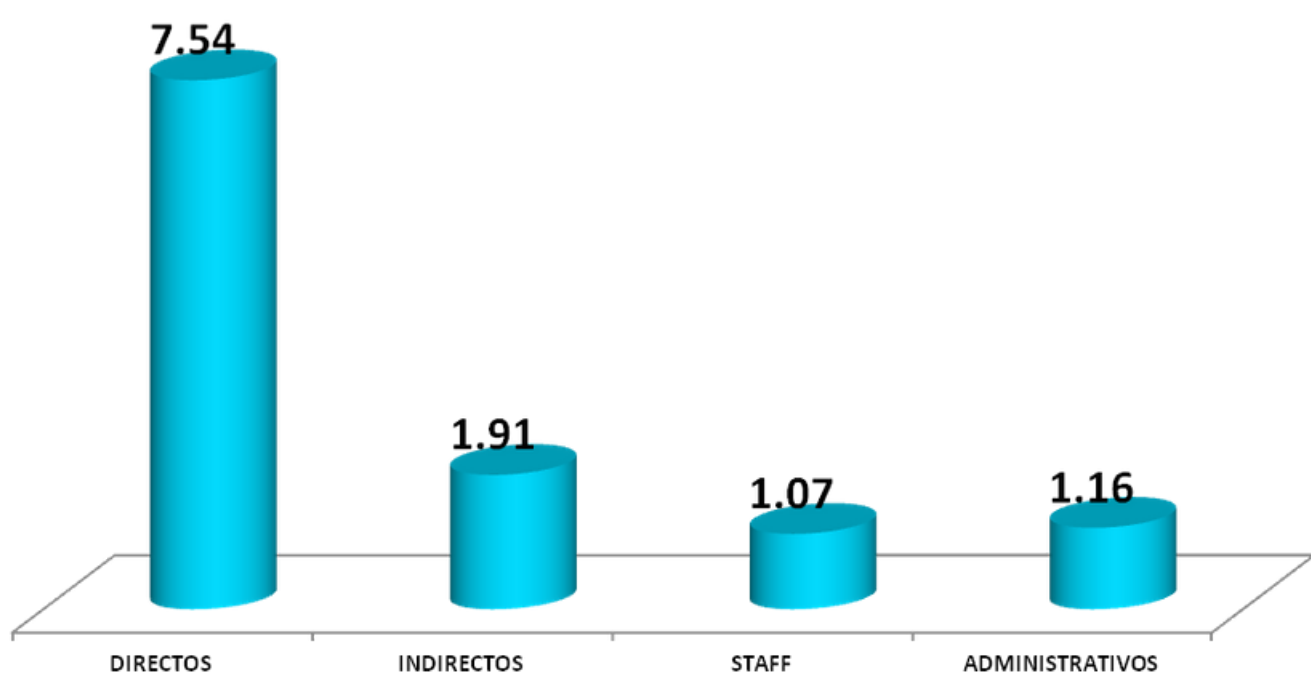
Las empresas Medicas siguen siendo las que menor rotación mensual generan.





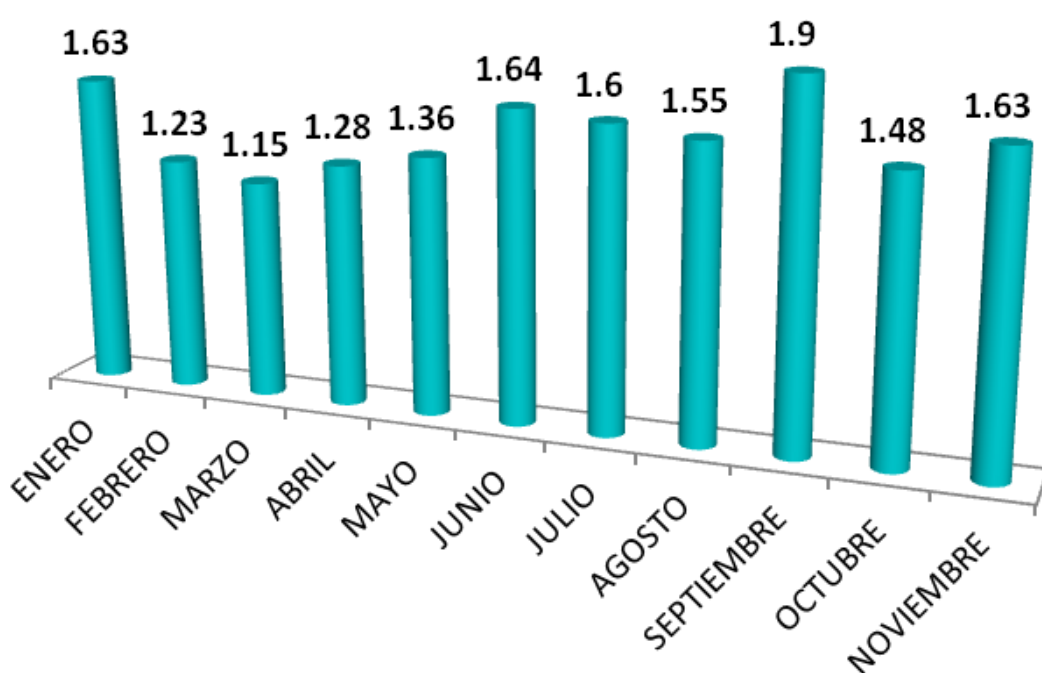
Información estadística mensual

Rotación Directos Indirectos Administrativos Staff Noviembre 2018



Durante el mes de Noviembre la tendencia de rotación del personal siguió con su tendencia a la baja con un 7.54%, los indirectos 1.91%, el staff 1.07 y los empleados administrativos 1.16%

Ausentismo Noviembre 2018



AUSENTISMO 2018

ENERO	FEBRERO	MARZO	ABRIL	MAYO	JUNIO	JULIO	AGOSTO	SEPTIEMBRE	OCTUBRE	NOVIEMBRE	% ANUAL
1.63	1.23	1.15	1.28	1.36	1.64	1.60	1.55	1.90	1.48	1.63	1.48

Durante el mes de Noviembre se registro un aumento en el ausentismo de personal en comparación al mes anterior aumentando +.15 puntos porcentuales cerrando el porcentaje anual al mes de noviembre en 1.48%

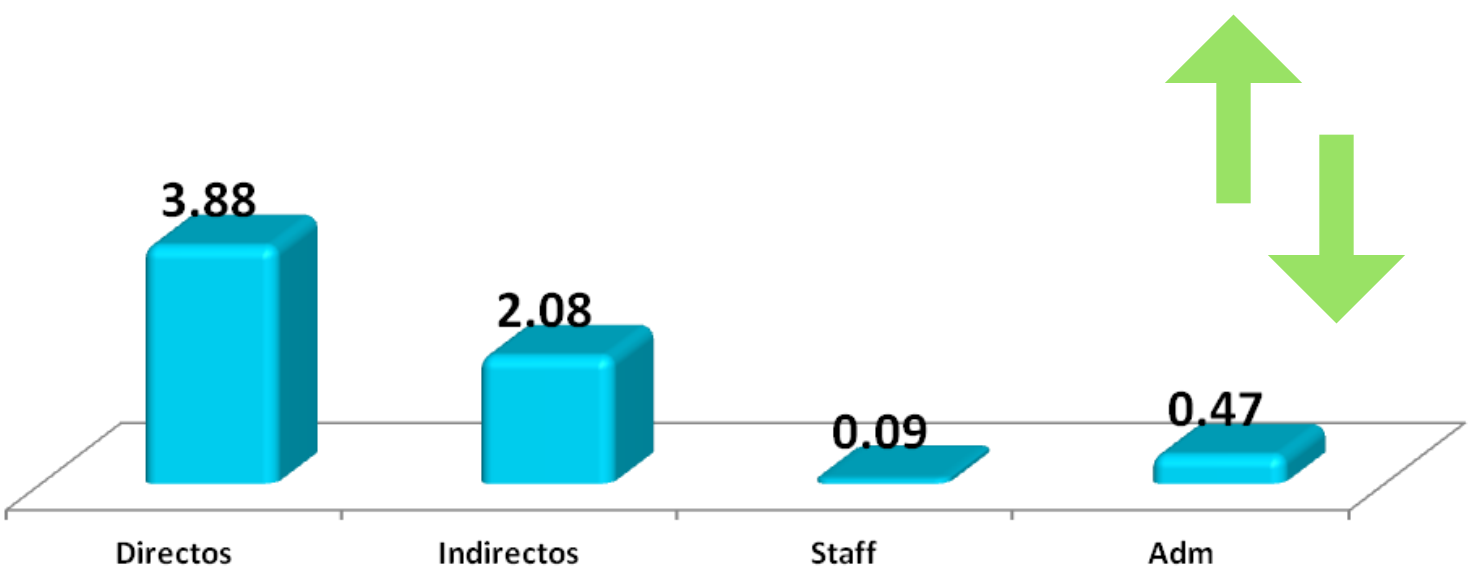
Fuente: Estadísticas Index Juárez.





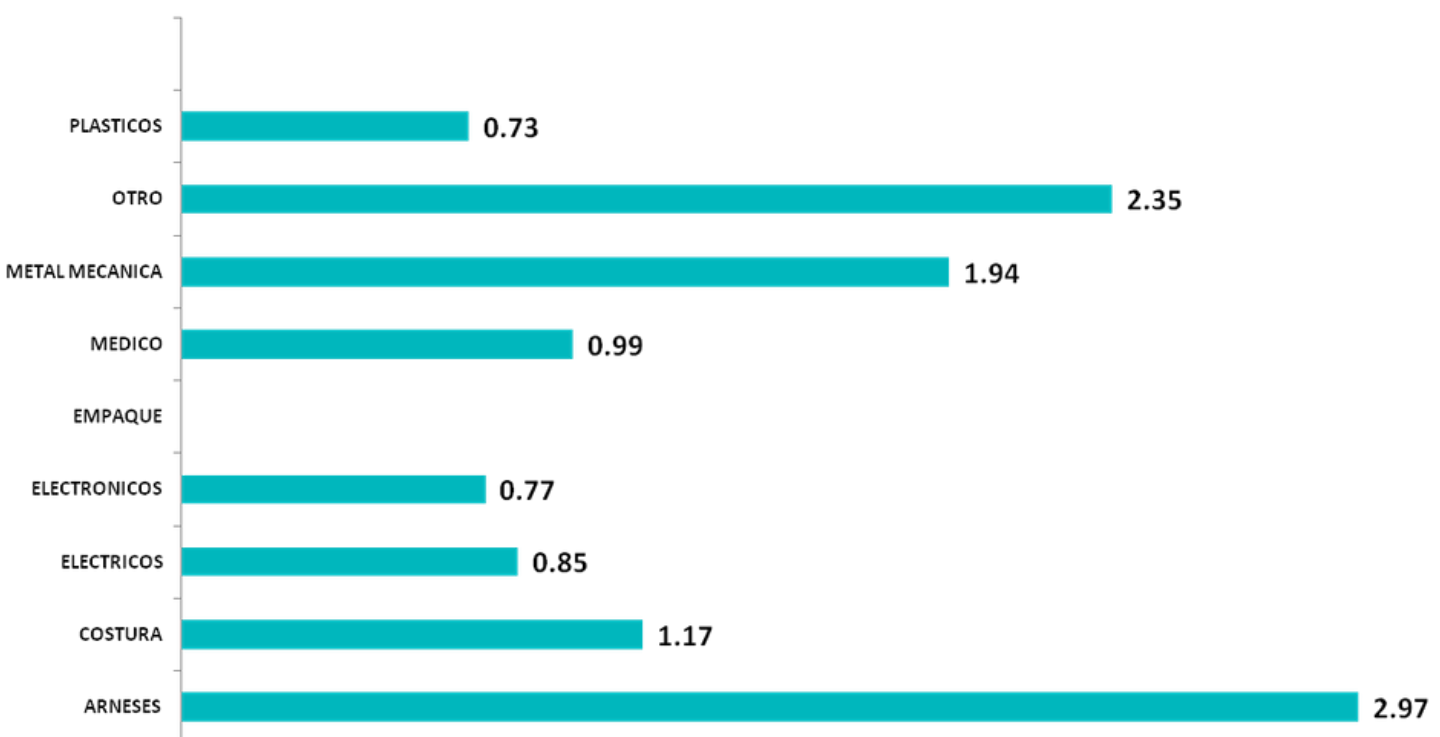
Información Estadística Mensual

Ausentismo Directos Indirectos Administrativos y Staff Noviembre 2018



El porcentaje de Ausentismo del personal director de la empresas registro una baja -.14 puntos porcentuales en comparación al mes pasado al igual que el personal administrativo y el staff, el personal indirecto fue el que mostró una alta al mes anterior de +.86 puntos porcentuales.

Ausentismo por Giro industrial Noviembre 2018



Las empresas Arneseras registraron el mayor porcentaje de Ausentismo con un 2.97% en el mes de Noviembre y las que menor registro obtuvieron fueron las empresas de Electrónicos durante el mes de Noviembre.

Fuente: Estadísticas Index Juárez.

