

INFORMACIÓN ESTADÍSTICA MENSUAL

28 de Febrero 2020

Información Estadística Rotación Y Ausentismo

Rotación Enero 2020

6.25%

Los índices de Rotación medible por la empresa iniciaron con un aumento al mes anterior en 6.25%.

Comparándolo con el mismo mes del del año anterior se registra una disminución de -.92 puntos porcentuales.

Rotación Outsourcing

Enero 2020

10.44%

La Rotación por outsourcing disminuyo aumento durante el mes Enero cerrando en 10.44% una disminución de -.66 puntos porcentuales respecto al mes anterior.

La rotación por outsourcing del mismo mes del año 2019 cerro en 16.43%, disminuyendo 5.99 puntos porcentuales durante enero del 2020.

Rotación General

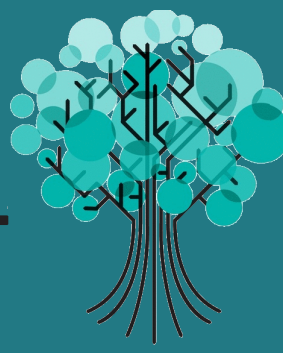
Enero 2020

8.34%

La rotación en General inicio el 2020 con 8.34% un aumento de 1.01 puntos porcentuales al mismo mes anterior.

Durante el 2019 en el mismo mes de enero se registro un 11.10%, lo que significa que durante enero del 2020 bajo 2.76 puntos porcentuales.



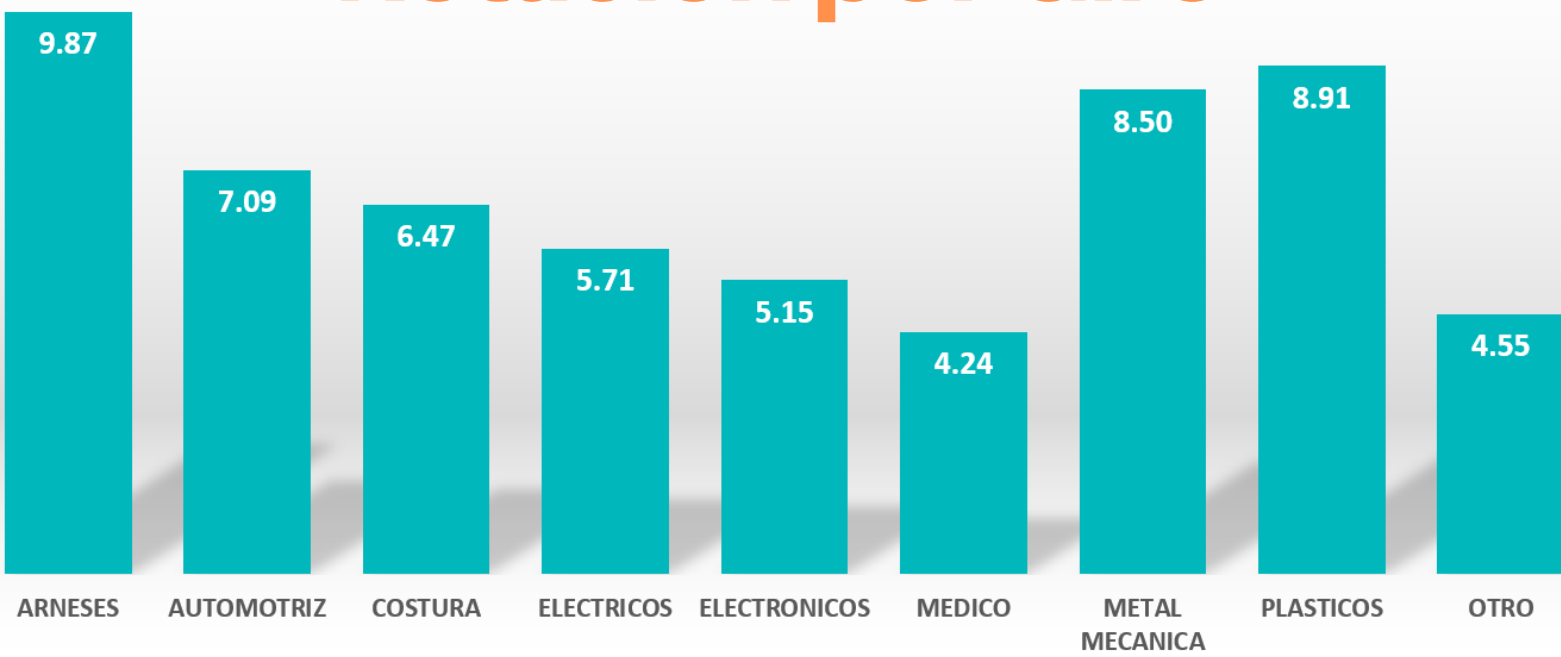


INFORMACIÓN ESTADÍSTICA MENSUAL

28 de Febrero 2020

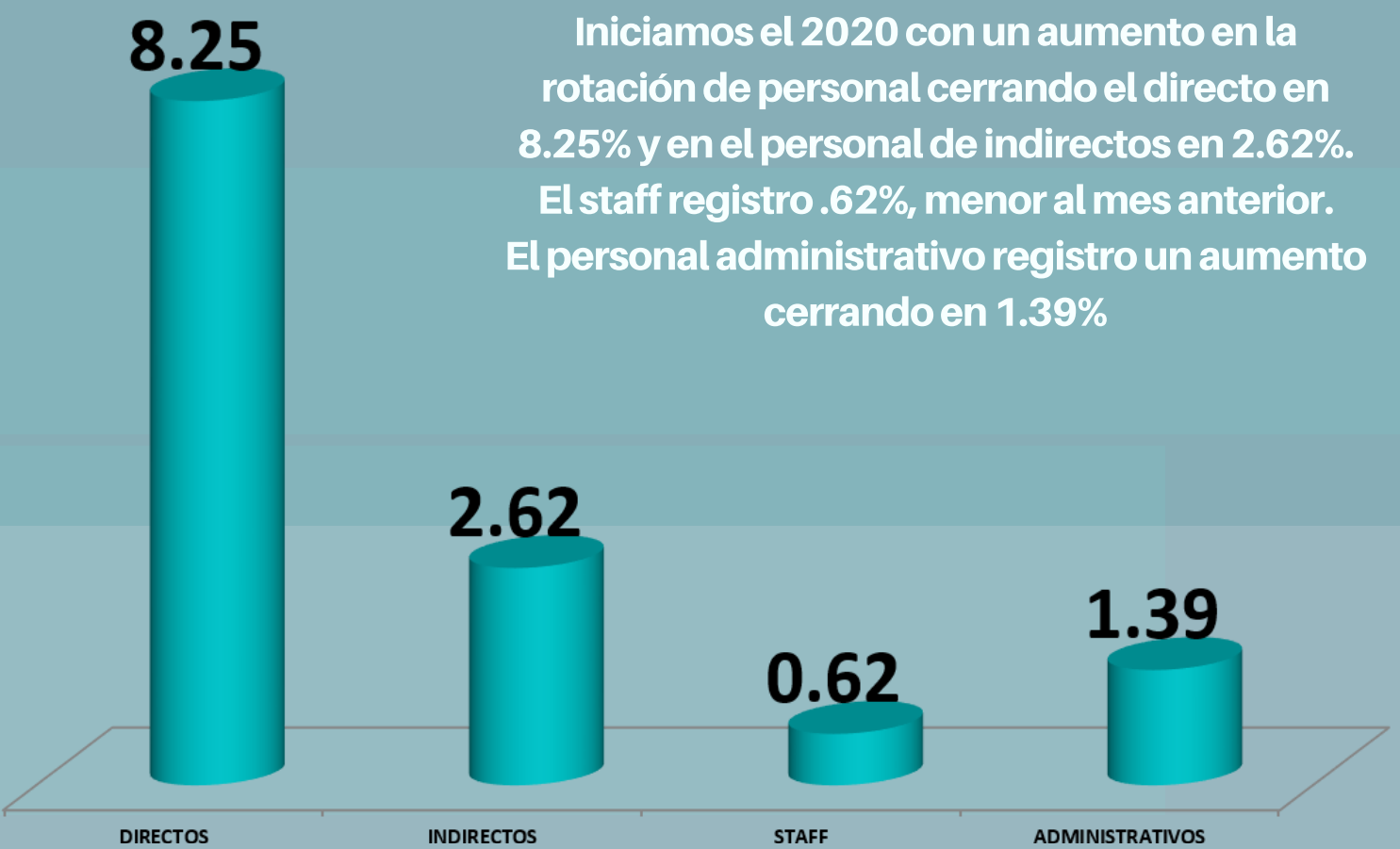
Información Estadística Rotación Y Ausentismo

Rotación por Giro



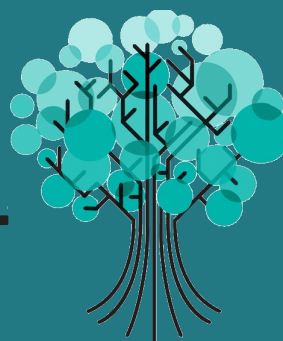
La Rotación en las empresas de Arneses mostraron la mas alta tasa de Rotación con 9.87% durante el mes de Enero. Las empresas de Plásticos mostraron la segunda mas alta Rotación con 8.91% al cierre de Enero.

Rotación Directos Indirectos Staff Administrativos



Iniciamos el 2020 con un aumento en la rotación de personal cerrando el directo en 8.25% y en el personal de indirectos en 2.62%. El staff registro .62%, menor al mes anterior. El personal administrativo registro un aumento cerrando en 1.39%





INFORMACIÓN ESTADÍSTICA MENSUAL

28 de Febrero 2020

Información Estadística Rotación Y Ausentismo

Ausentismo Enero 2020

1.41%

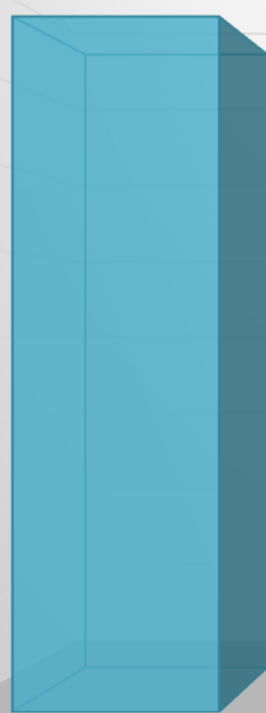
El ausentismo disminuyó **-.35** puntos porcentuales al mes anterior.

Durante el mes de Enero se registro un **1.41%**.

Ausentismo

Directos Indirectos Staff Administrativos

3.71



DIRECTOS

INDIRECTOS

STAFF

ADM

El ausentismo en el personal directo registro **3.71%** una disminución de aumento de **-.67** puntos porcentuales al mes anterior.

El personal de indirectos registro una disminución de **-.34** puntos porcentuales al mes anterior cerrando en **1.25%**.

El ausentismo en el personal de Staff cerro en **.14%** una disminución de **-.13** puntos porcentuales al mes anterior.

Y el personal administrativo registro **.55%** en el ausentismo durante Enero.

1.25

0.14

0.55

EMPAQUE

0.48

PLASTICOS

1.10

OTRO

1.51

METAL MECANICA

2.30

MEDICO

0.83

ELECTRONICOS

1.09

ELECTRICOS

0.94

COSTURA

0.79

AUTOMOTRIZ

1.79

ARNESES

2.87

Ausentismo por Giro

Las empresas Arneseras registraron el mayor porcentaje de Ausentismo con un registro de **2.87%** durante el mes de enero del 2020.

