

INFORMACIÓN ESTADÍSTICA MENSUAL

6 de Marzo 2020

Información Estadística Remuneraciones pagadas a los trabajadores por EMPRESAS IMMEX (Ene-Dic 2019)

CONTRIBUCIONES A LA SEGURIDAD SOCIAL

7,541 MILLONES DE PESOS

PRESTACIONES SOCIALES

8,379 MILLONES DE PESOS

33,842.00

Salarios Pagados

(Ene-Dic.2019)

23,371.00

10,471.00

TOTAL

OBREROS Y TECNICOS

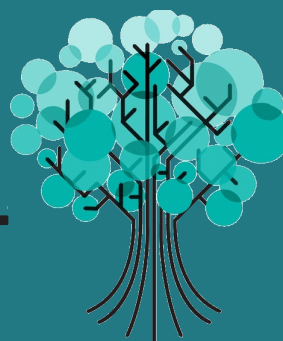
ADMINISTRATIVOS

Millones de pesos

La industria manufacturera y de exportación registró 7,541 millones de pesos un aumento de 16.65% respecto al mismo periodo del año 2018, en prestaciones sociales la industria manufacturera y de exportación contribuyo con 8,379 millones de pesos un incremento del 9.2% en comparación al 2018.

Durante 2019 la industria manufacturera pago 33,842 Millones de pesos a sus empleados de los cuales el 69% corresponde a los puestos de obreros y técnicos y el 31 a los empleados administrativos.



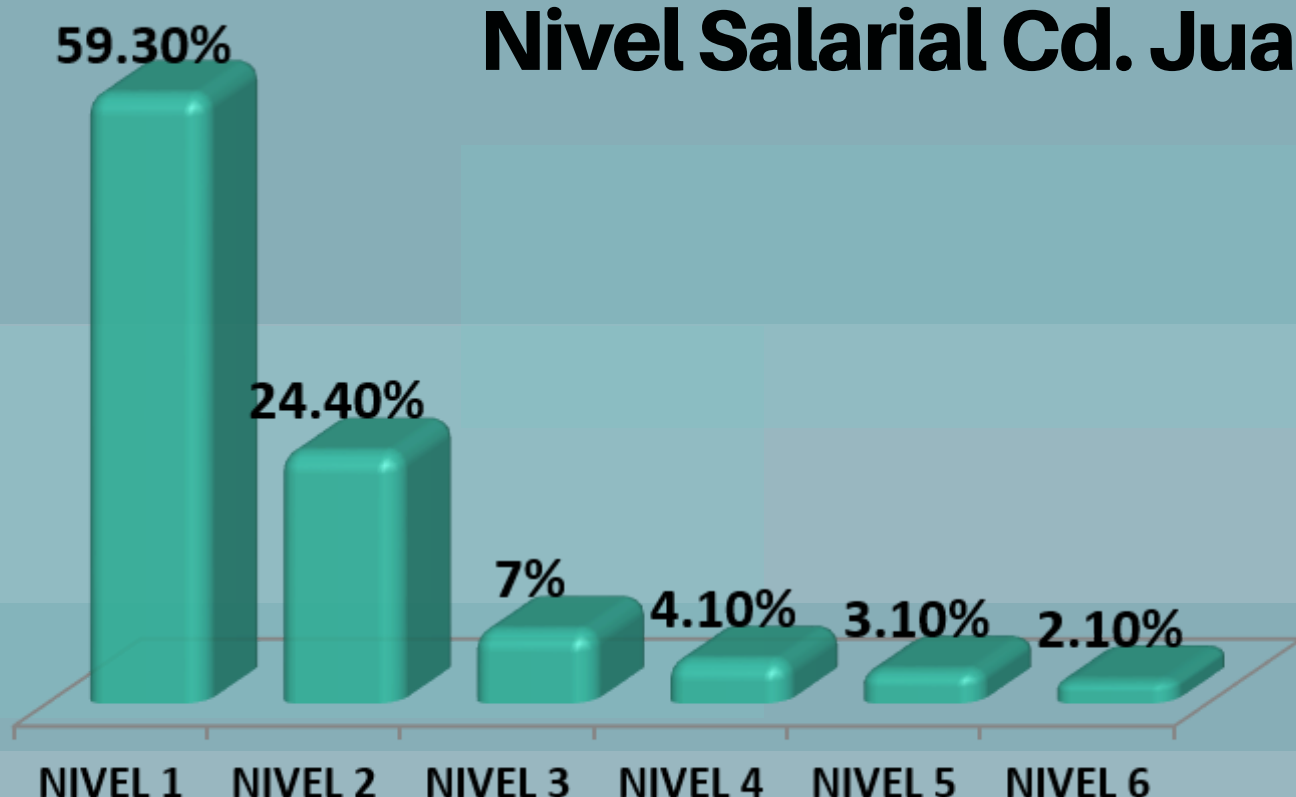


INFORMACIÓN ESTADÍSTICA MENSUAL

6 de Marzo 2020

Información Estadística

Nivel Salarial Cd. Juárez



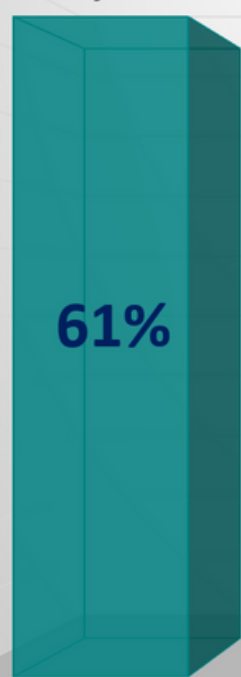
El 59% de la población se encuentra percibiendo ingresos de 1-3 salarios mínimos en Cd. Juárez.



Nivel Salarial industria Manufacturera Cd. Juárez

Fuente: CODECH

182,722



El 87% de los empleados que genera la Industria manufacturera perciben de entre 1 a 6 salarios mínimos.

1-3 SALARIOS MIN.

4-6 SALARIOS MIN.

7-9 SALARIOS MIN.

10-13 SALARIOS MIN.

14-25 SALARIOS MIN.

