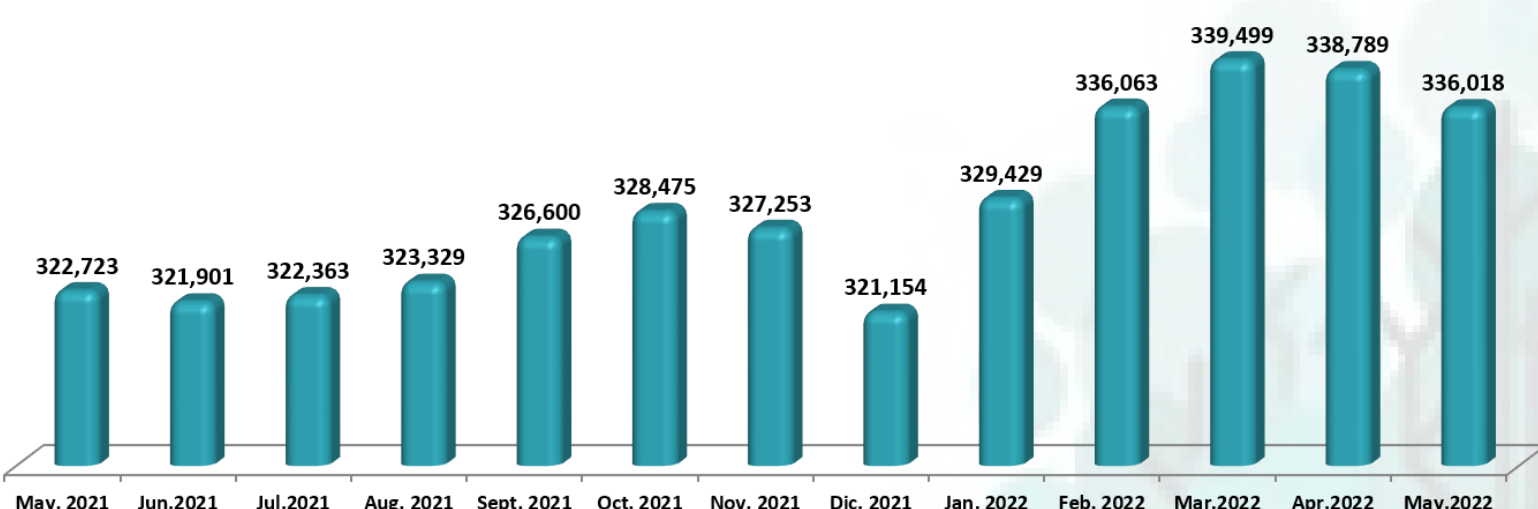




INFORMACIÓN ESTADÍSTICA MENSUAL

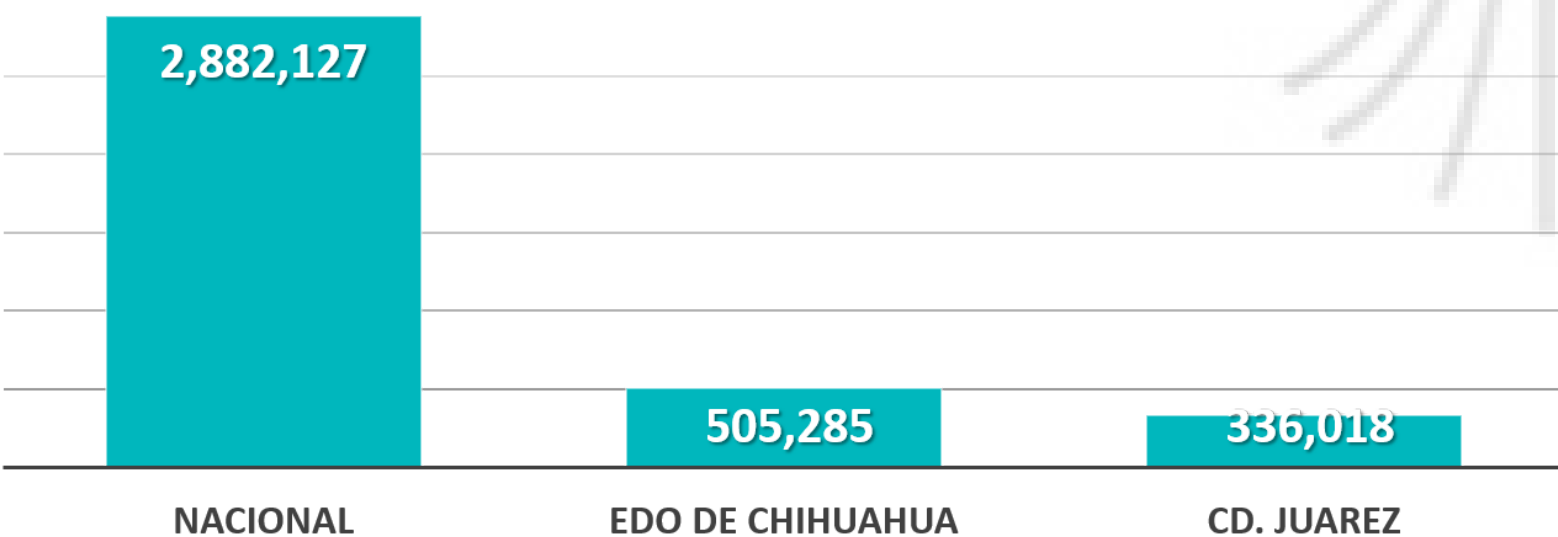
24 de Junio 2022

Información Estadística Empleo Immex Mayo 2022 Cd. Juárez



Al cierre de Mayo del 2022 se registraron 336,018 empleos en la industria manufacturera y de exportación en Cd. Juárez. Se han generado de Enero a Mayo del 2022 un total de 14,864 nuevos empleos en las empresas IMMEX en Cd. Juárez. Al cierre de Mayo se registro una baja de 2,771 empleos en la industria manufacturera.

Empleo Immex Mayo 2022



La industria Manufacturera y de Exportación registro 2,882,127 empleados a nivel nacional.

En el Estado de Chihuahua se registraron 505,285 (17.5% del total nacional) empleos en Mayo del 2022. En Cd. Juárez tuvimos un registro de 336,018 empleados para el mes de Mayo del 2022 (12% del total nacional).

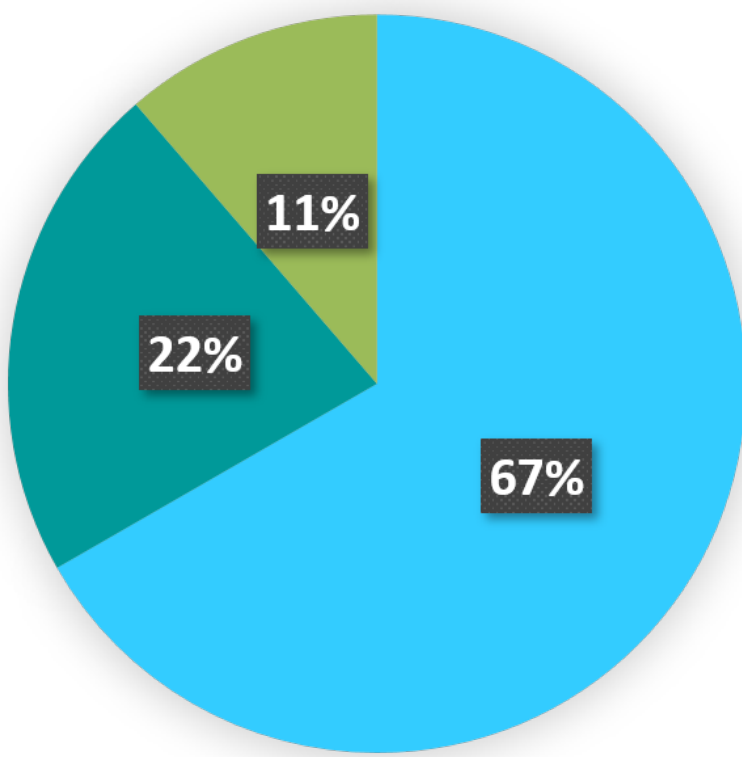




INFORMACIÓN ESTADÍSTICA MENSUAL

24 de Junio 2022

Información Estadística Empleo Immex Mayo 2022 Estado de Chihuahua

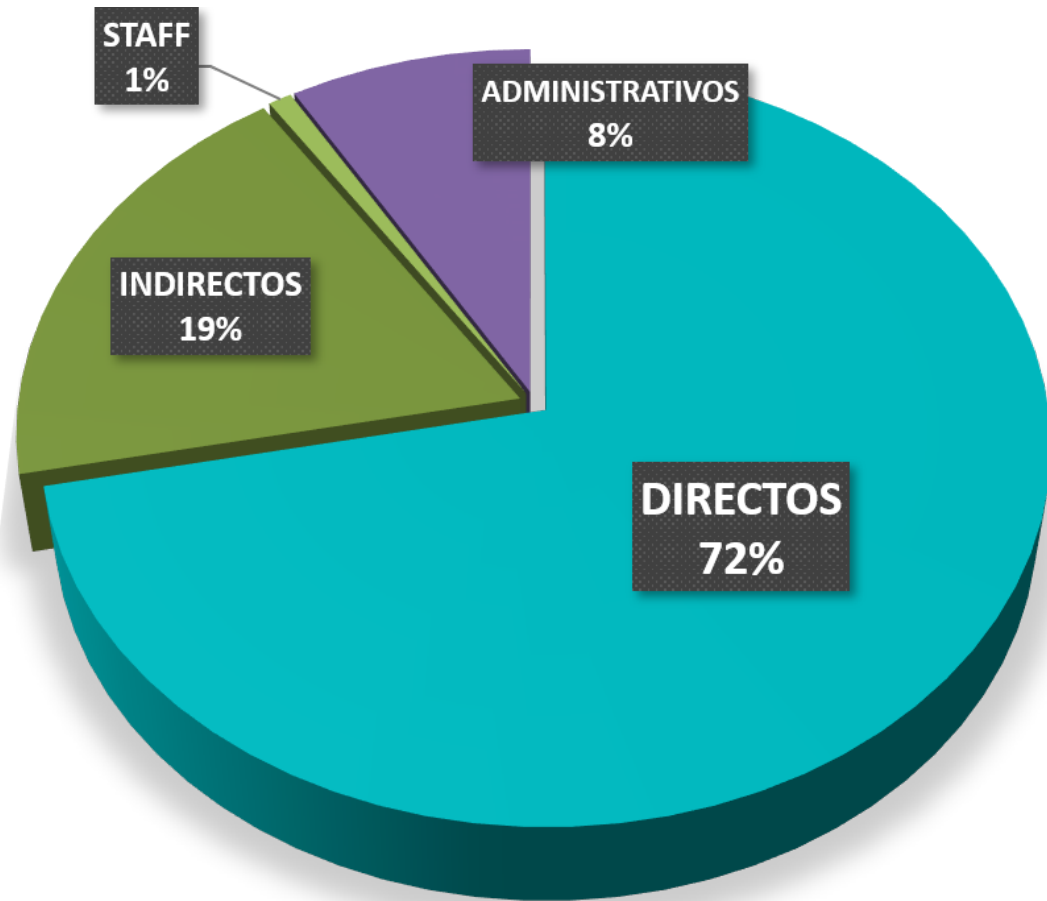


■ CD. JUAREZ
■ CD. CHIHUAHUA
■ OTROS MUNICIPIOS

En Ciudad Juárez se ubica el 67% de todos los trabajadores registrados ante el IMSS de la industria manufacturera con 336,018.

La ciudad de Chihuahua registra el 22% con 111,852 empleados y el resto de los municipios representan el 11% con 57,415.

Distribución de personal en empresas Immex Cd. Juárez



■ DIRECTOS
■ INDIRECTOS
■ STAFF
■ ADMINISTRATIVOS

